




# GOŚCIE

treatment

A. Drabiński



posiadłość Orańskich



Posiadłość otoczona terenami  
zalesionymi. Późne lato, mało  
słońca w ciągu dnia. Unosząca  
się mgła budująca nastrój  
niepokoju i tajemnicy.

lasy

dziki las o brzasku

blade światło przebija  
się przez konary drzew

pierwotność i mrok



mrocznie i bajkowo

onirycznie



od wschodu przebija się  
ciepłe światło  
wschodzącego słońca

rosa

kontrastuje z mrokiem

mgła

lasu



tereny podmokłe

dzikie jezioro



miejsce rzadko  
odwiedzane przez  
ludzi

oniryczne

rusalki wodne

baśniowe

mitologia  
słowiańska

młode kobiety o  
rudych włosach

pociągające, niewinne w  
narkotycznym  
marazmie





pałac

Pałac w Guzowie



neorenesans

neobarok

zdobny

wybudowany w  
XIX w





brama główna  
zachęcającą gości do  
wejścia - ciepłe różowe  
barwy



brama główna zimna i  
niegościnna - ponure  
barwy



droga prowadząca do posiadłości

przywodzące na myśl  
malarstwo epoki  
romantyzmu

ponura

niegościnna



mroczna





droga do miasta  
na której  
dochodzi do  
wypadku

śliska

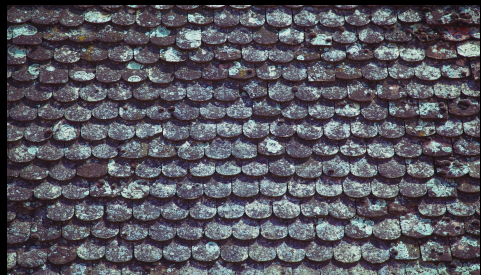
złe  
oświetlona

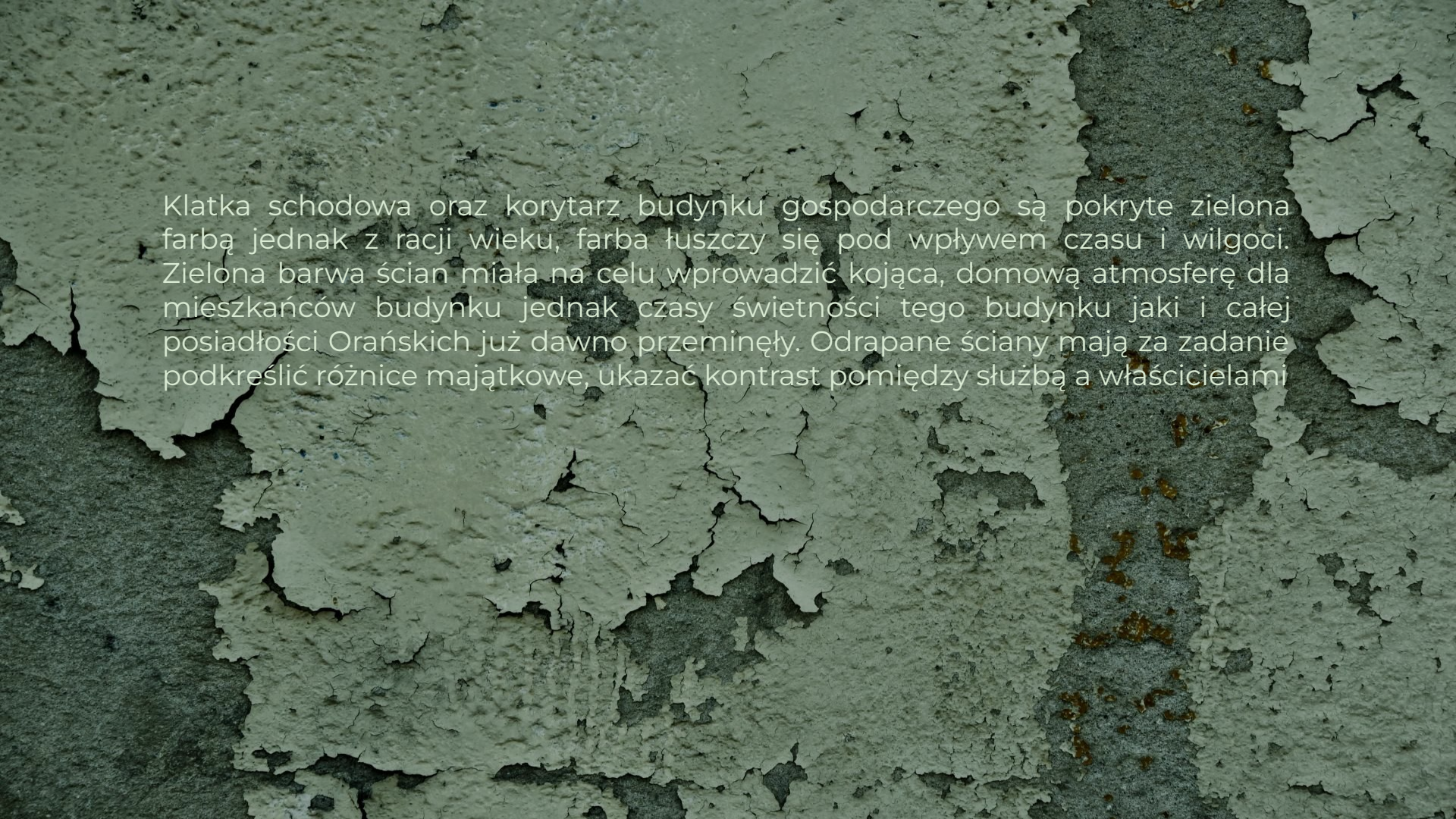
złe warunki  
atmosferyczne



budynek gospodarczy

Jest to stary podniszczony budynek znajdujący się na posesji Orańskich, miejsce zamieszkania zarządcy Kryńskiego.





Klatka schodowa oraz korytarz budynku gospodarczego są pokryte zieloną farbą jednak z racji wieku, farba łuszczy się pod wpływem czasu i wilgoci. Zielona barwa ścian miała na celu wprowadzić kojącą, domową atmosferę dla mieszkańców budynku jednak czasy świetności tego budynku jaki i całej posiadłości Orańskich już dawno przeminęły. Odrapane ściany mają za zadanie podkreślić różnice majątkowe, ukazać kontrast pomiędzy służbą a właścicielami



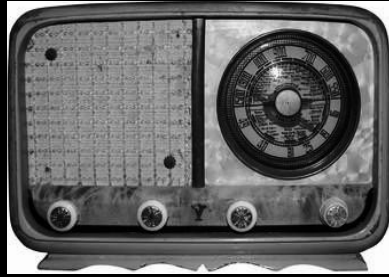
zniszczona lecz  
użytkowa

ponura

pajęczyny  
pająki  
kurz i pył unoszący się w  
powietrzu  
brud







Zarządca Kryński jest to starszy mężczyzna wątlej postawy z bujnym wąsem. Zarządza oraz pilnuje posiadłości państwa Orańskich pod ich nieobecność. Mimo wieku i stanu materialnego żyje według określonych zasad, jest poukładany i surowy



A close-up, low-angle shot of a train window at night. The window is covered in condensation and has a black rectangular text box overlaid on it. The text 'pociąg' is written in a white, lowercase, sans-serif font. The background is dark, with some blurred lights visible through the window panes.

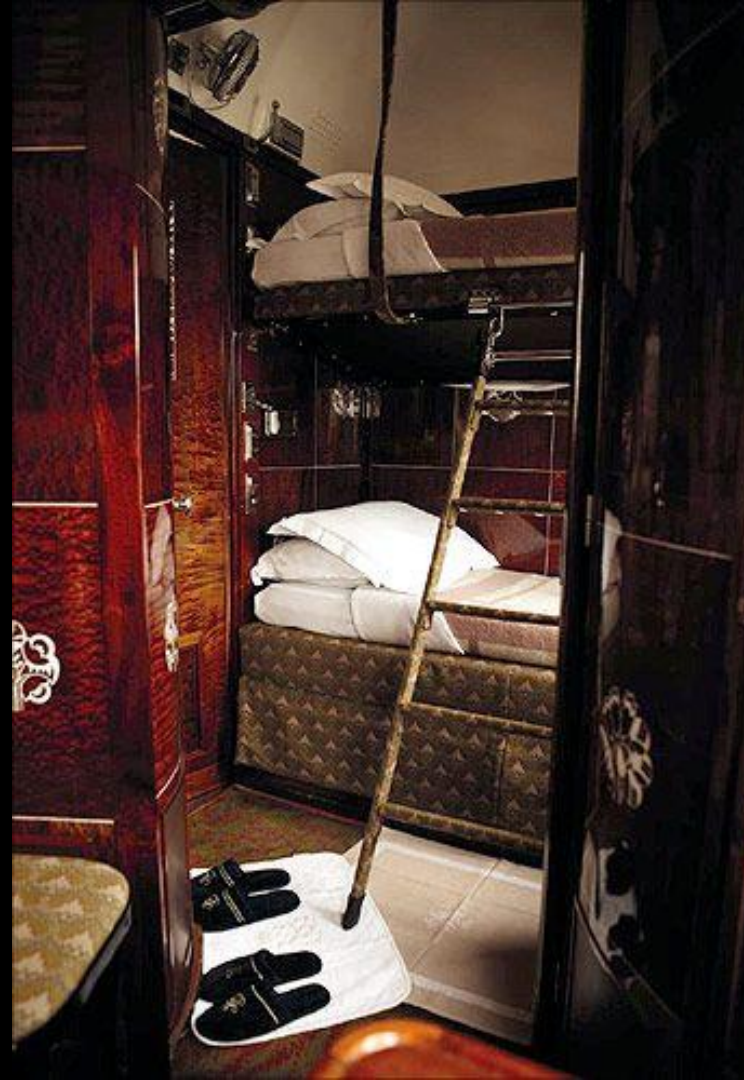
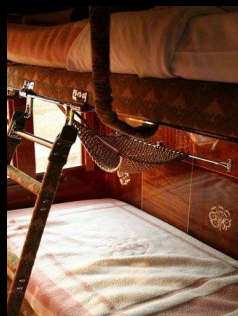
pociąg



pociąg zbliżający się  
do stacji o zachodzie  
słońca

klimatyczny kadr  
pokazujący pociąg  
jadący monumentalnym  
mostem

mocne  
kontrasty  
kolorystyczne



sypialny wagon pierwszej klasy

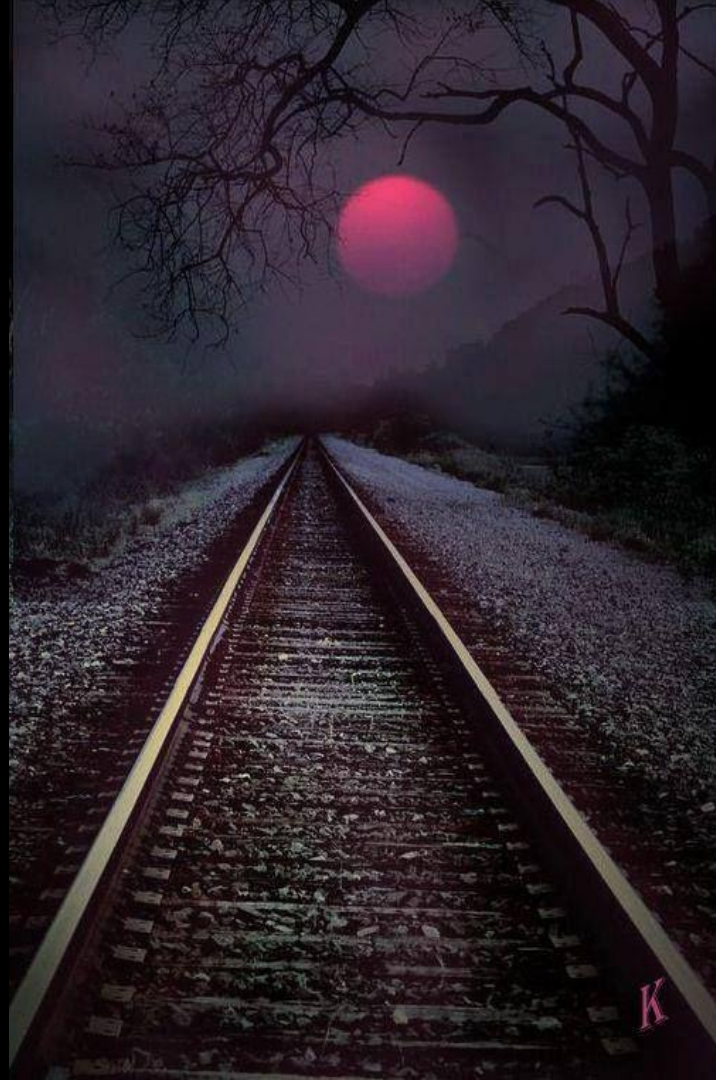
ciemne błyszczące drewno

komfortowy

zdobny



ciemność szarość mglistość senność zimno



kadr na kierunek z  
którego bohater  
przyjechał

bohater wraca do domu  
z niechęcią - ogląda się  
wstecz

kadr nienaturalny,  
wprowadzający uczucie  
niepokoju i grozy- może  
ostrzeżenie?

A dark, atmospheric night scene of a street. In the center, a person is riding a horse, pulling a carriage. The street is lined with traditional street lamps, some of which are illuminated. The scene is dimly lit, with the primary light sources being the street lamps and the moon. The overall mood is quiet and historical.

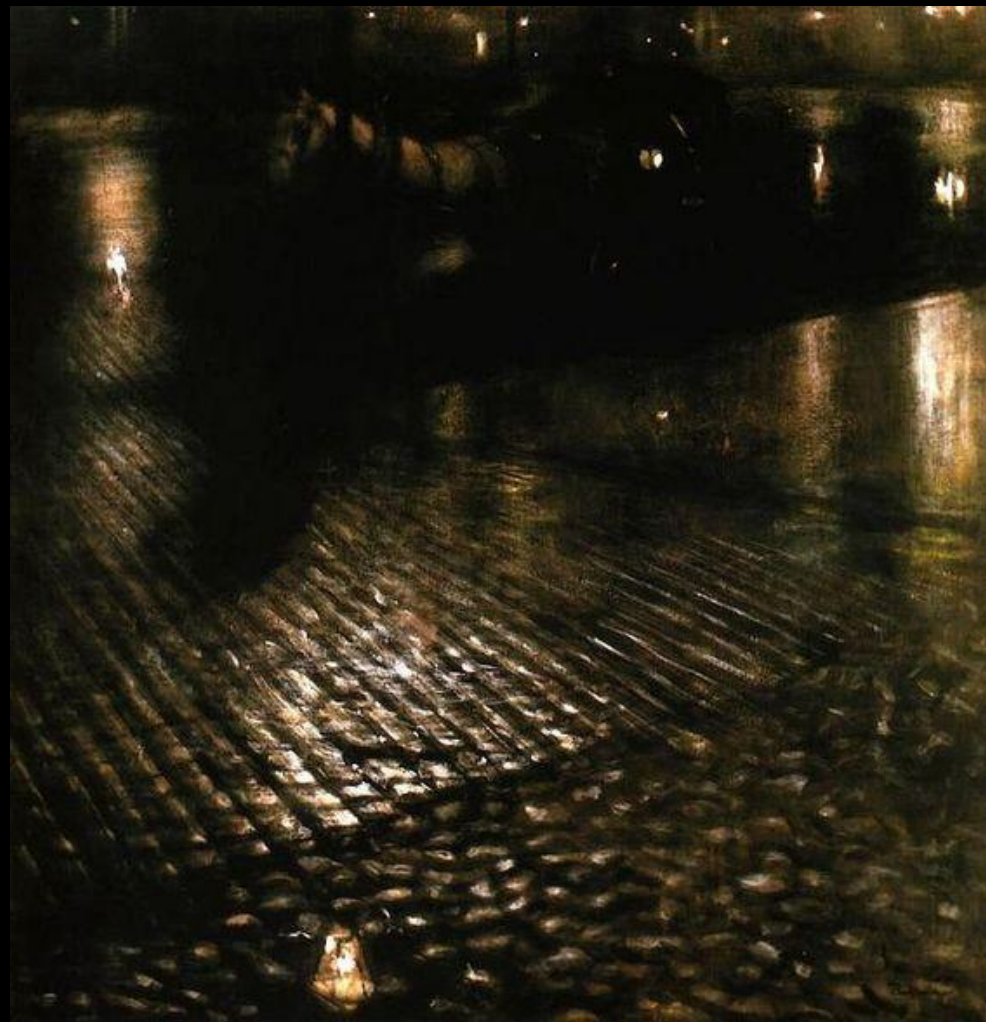
dorožka



ponury dorożkarz  
żydowskiego pochodzenia



kadry wyprane z kolorów



ponuro i melancholijnie

bruk mokry od deszczu



malarskość

senność



szaro

mrocznie

ponuro

sennie



groźnie

ciemno

zimno

niepokojąco





kuchnia

lekki chaos i bałagan

ślady użytkowania  
małej liczby osób



widoczne  
ślady  
dawnego  
użytkowania

starość sprzętów i mebli







schody





reprezentacyjna część  
posiadłości



elegancja

chłód



powaga





biblioteka



średniej  
wielkości  
pomieszczenie

zakurzone  
półki

książki o  
podróżach i  
odległych  
kontynentach

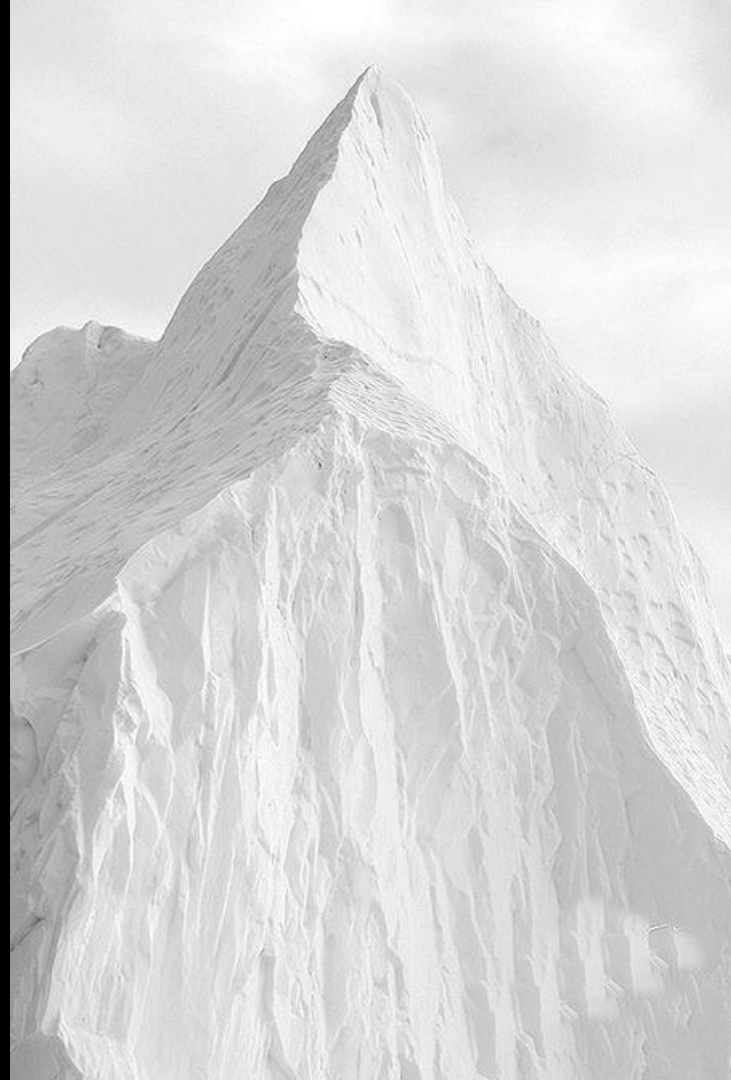


A dark, abandoned room with furniture covered in white sheets and debris on the floor. The room features a large arched doorway in the center, through which another room is visible. The floor is littered with debris, and the walls appear aged and worn. The overall atmosphere is one of decay and neglect.

amfilada



przykryte białymi płótnami  
meble, przywodzą bohaterowi  
na myśl góry lodowe





sypialnia  
Maxa







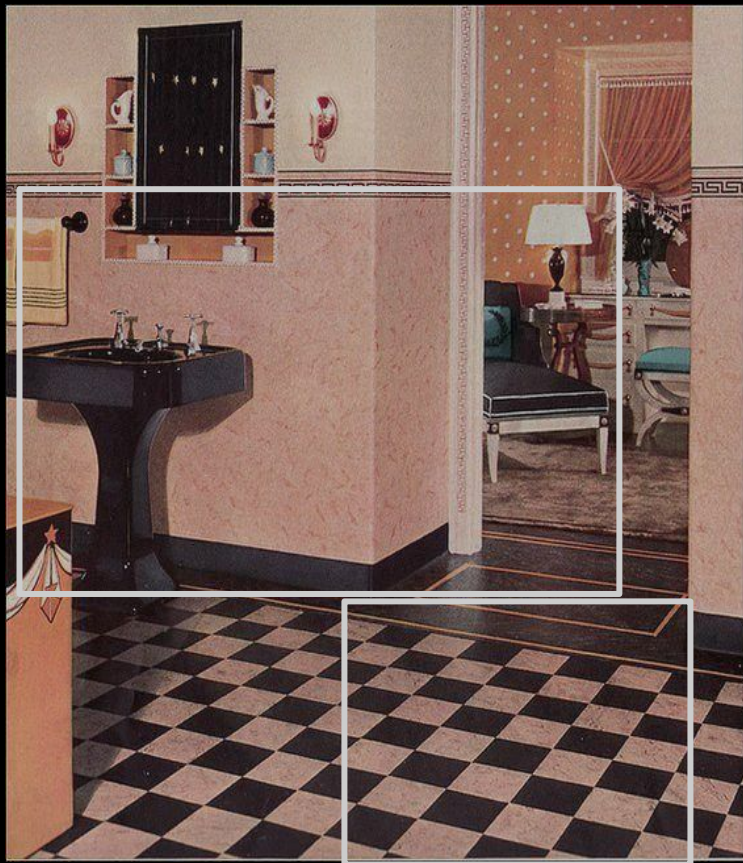
sprzęty medyczne  
potrzebne  
bohaterowi do  
rehabilitacji po  
wypadku



łazienka Maxa

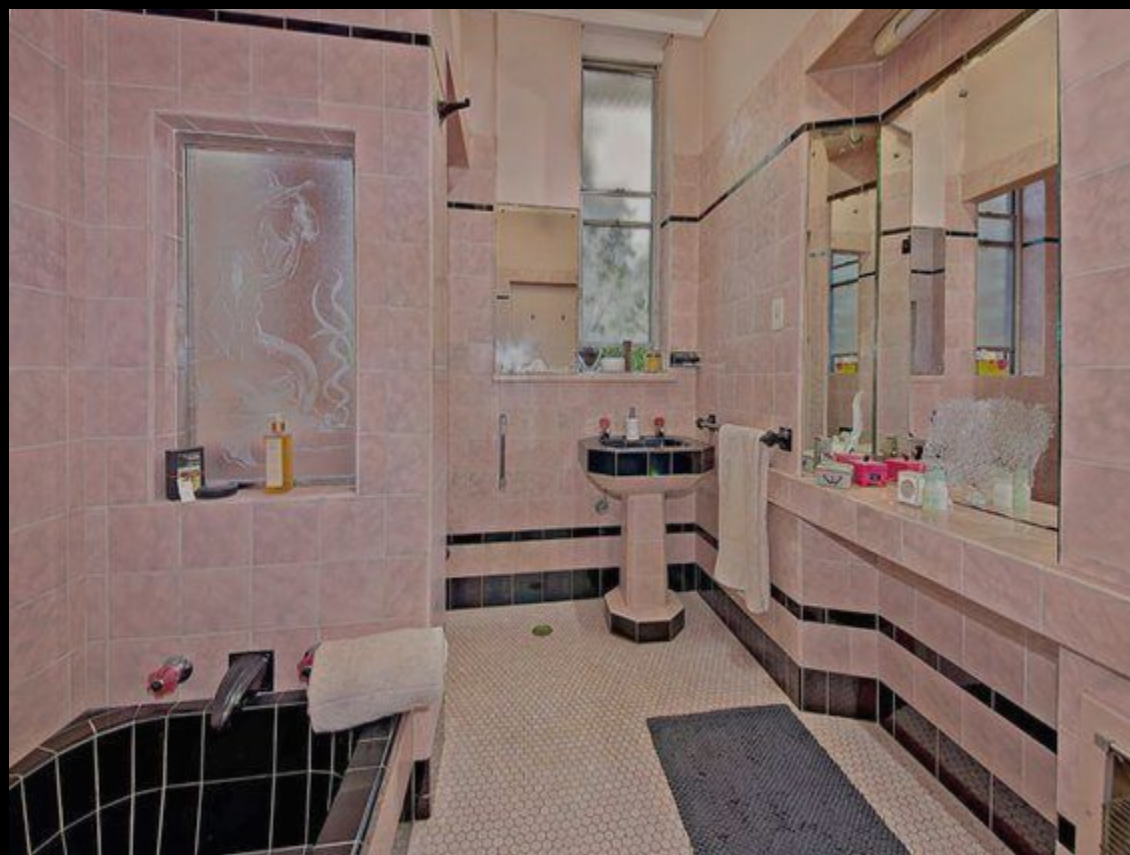


przykładowe zdjęcia pokazujące rozkład pomieszczenia nie kolorystykę



czarny zlew, kafelki na ścianie białe

łazienka połączona z sypialnią, brak drzwi



brak większych zdobień

przeważają kolory czarny i biały

# hrabia Maksymilian S. Orański

zamiłowanie do cięższych  
trunków i kokainy



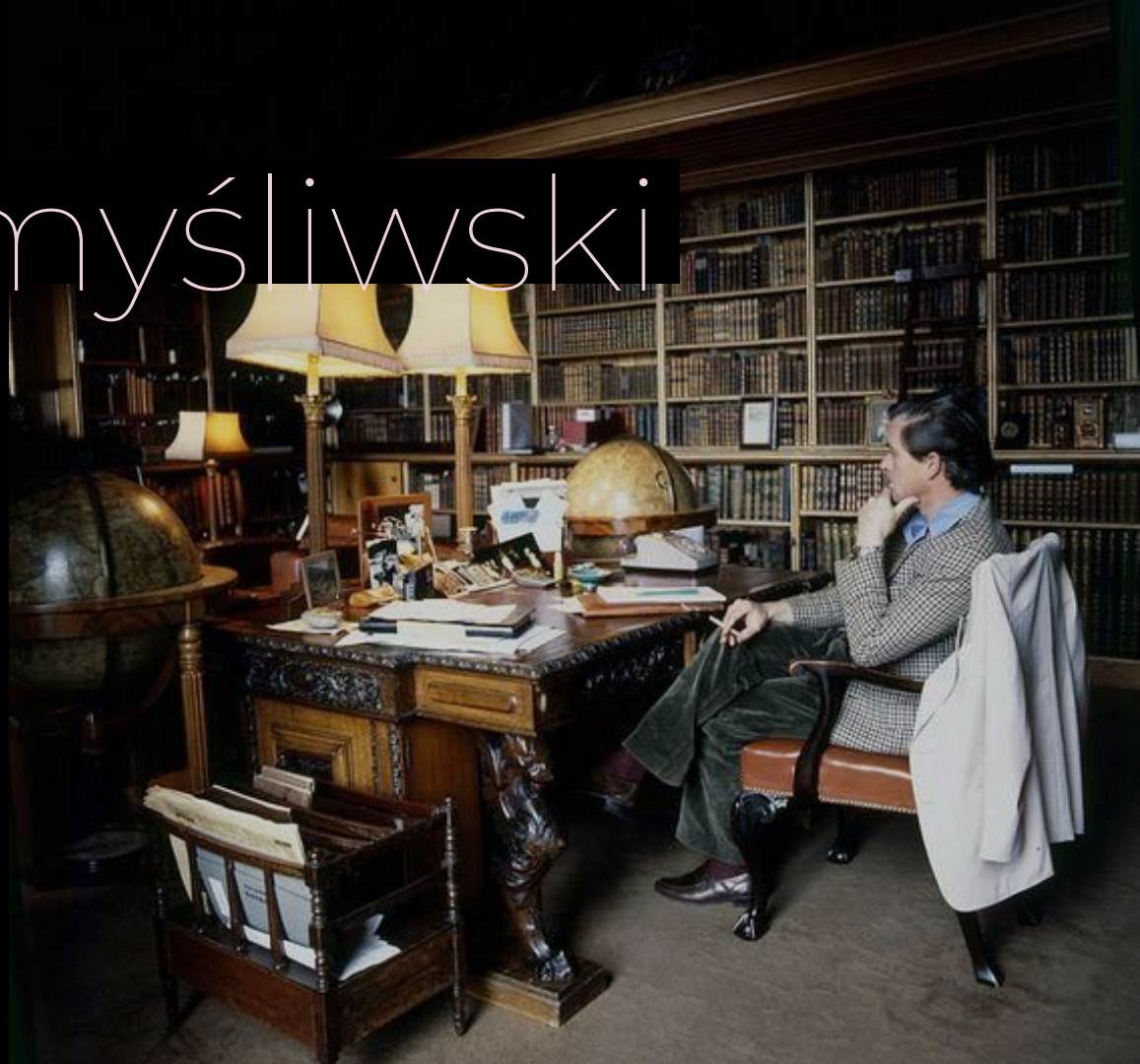
podróżnik wyniosły egoistyczny

próżny

roszczeniowy



# gabinet myśliwski





zapuszczone przez  
długą nieobecność  
właściciela

zapach drewna  
whisky i cygar

w większości  
zakurzone  
powierzchnie

duszna atmosfera



kontrastujące  
ciepłe światło

zapach skóry

dobrze  
oświetlony stół  
bilardowy

poroża na  
ścianach i futra  
w charakterze  
dywanu



przedmioty tworzące charakter  
gabinetu







# sypialnia hrabiny





elegancka



ozdobna



kobięca

dużo  
motywów  
kwiecistych



jasne barwy

czysta, brak śladów  
użytkowania

połączona z łazienką





salon



zapach kurzu i drewna



zakurzony    przestronny  
opustoszały    ciepła kolorystyka





zdobne ale puste pomieszczenie



jadalnia







przewaga barw zielonych

wiele świec i kandelabrow



srebra i  
porcelanowe  
eleganckie  
zastawy

obrazy na  
ścianach -  
niektórych brak

ciepło płynące  
ze świec



# służbówka Ola





kurz unoszący się w powietrzu

stare meble

brud



nieprzyjemny nieświeży zapach

Olo

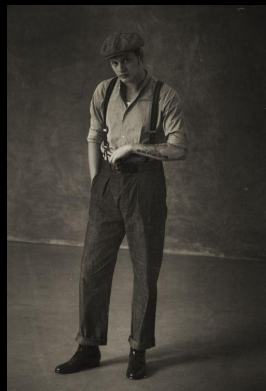
młody buntownik

niebezpieczny

manipulant



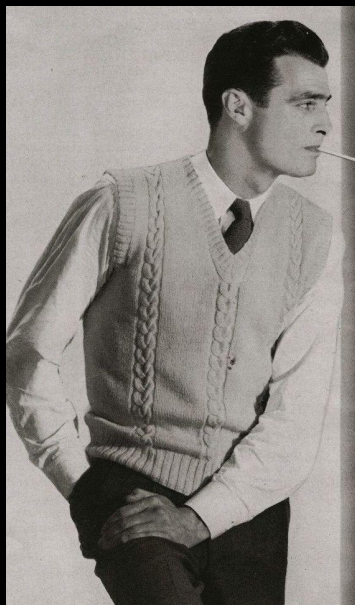
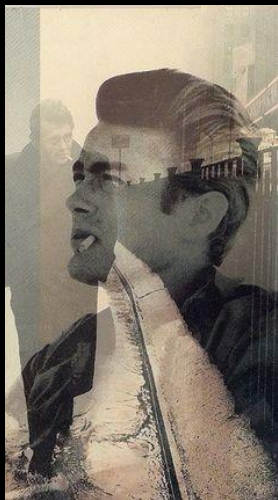
charyzmatyczny



cwaniak



inteligentny



strych



ostre światło padające z okna kontrastuje z panującą ciemnością, naświetlając pajęczyny i kurz unoszący się w powietrzu



zapach staroci wilgoci i kurzu







garaż



czarny cabriolet Ford

zielony „Packard”



sala projekcyjna





główną rolę w  
pomieszczeniu gra  
papierosowy dym i  
światło projektora



duchota



amatorskie nagrania z  
podróży Maxa  
ukazujące dzikość  
papuasów



# Oranżeria



w środku

dzikość

wilgoć



rzeźby porośnięte mchem

rośliny niepielęgowane

szyby porośnięte mchem





na zewnątrz

dzikie porośnięte nie  
pielęgnowane







miasteczko-rynek



małe urokliwe miasteczko

kostka brukowa

beton

gwar

żołnierze w mundurach na placu



©Agencja Gazeta



POCZTA

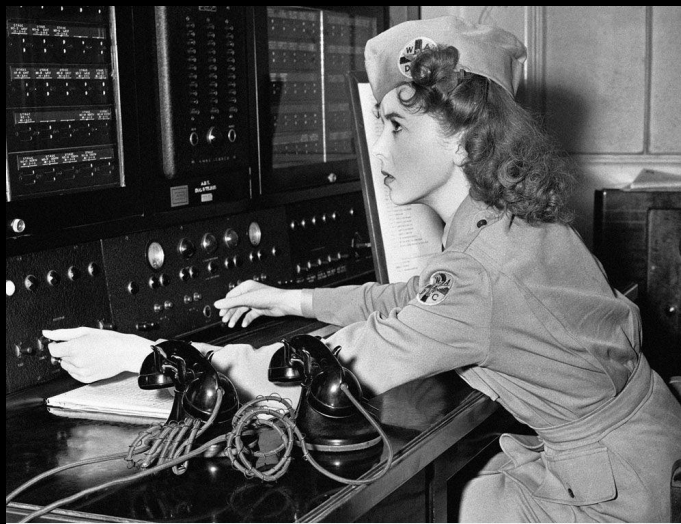
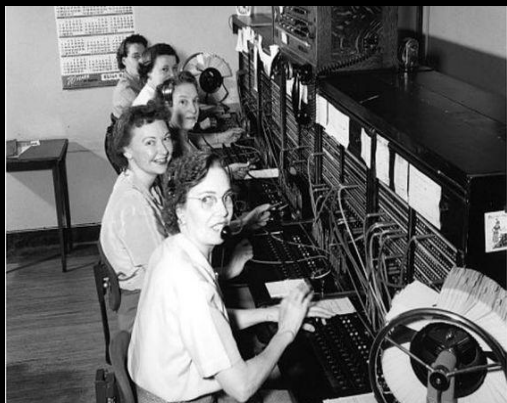
MOI-347

centrala telefoniczna





*SPEAKING OF GIRLS*... We'd like to recommend this one. She's calm. She's courteous.



emanuje kobiecą siłą  
powabność



młodość

# Ewka

piękno niewinność



Alicja Dudzińska

techniki teatralne filmowe i telewizyjne

semestr zimowy 2021/22

pracownia scenografii filmowej

dr W. Saloni - Marczewski