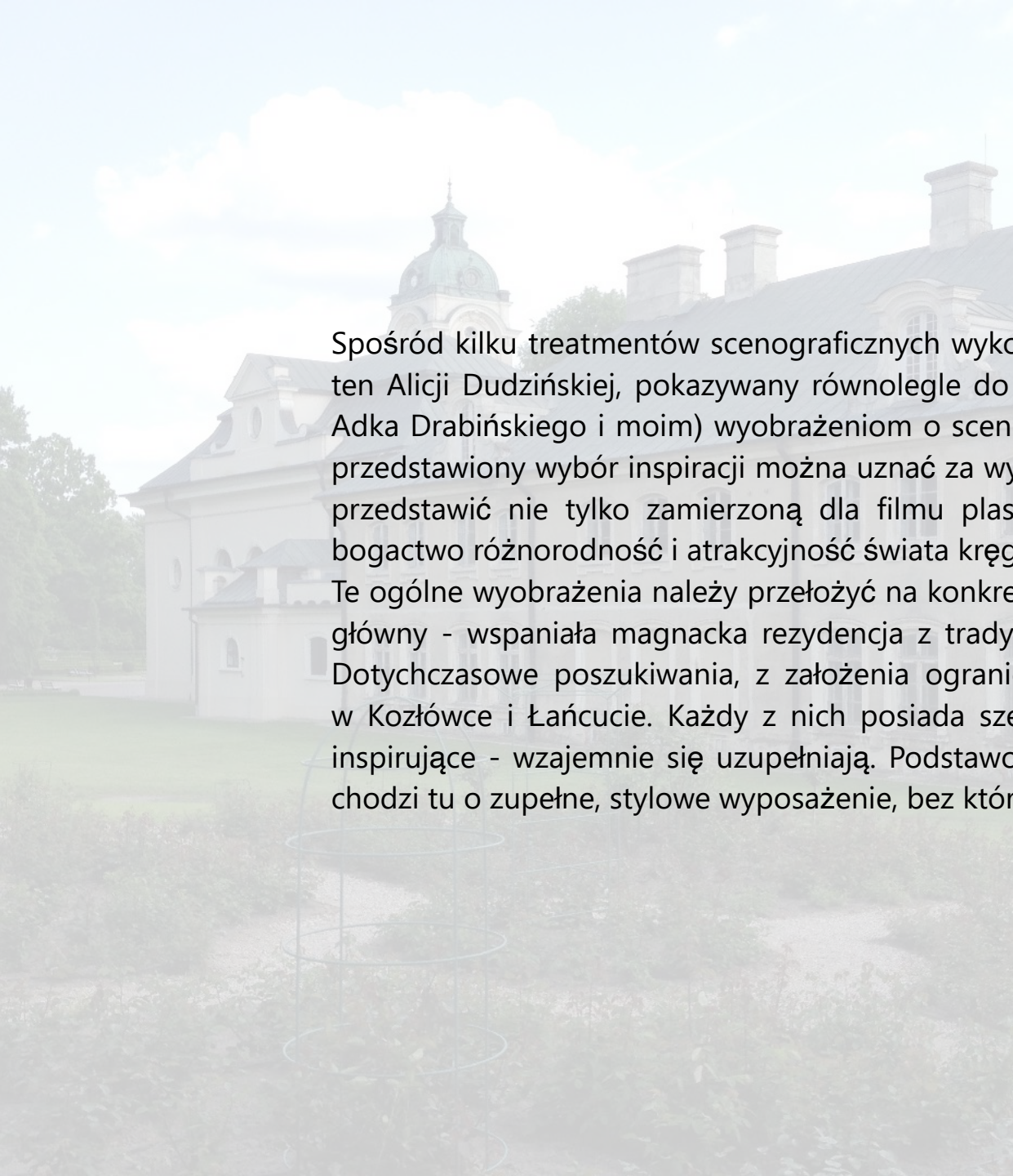
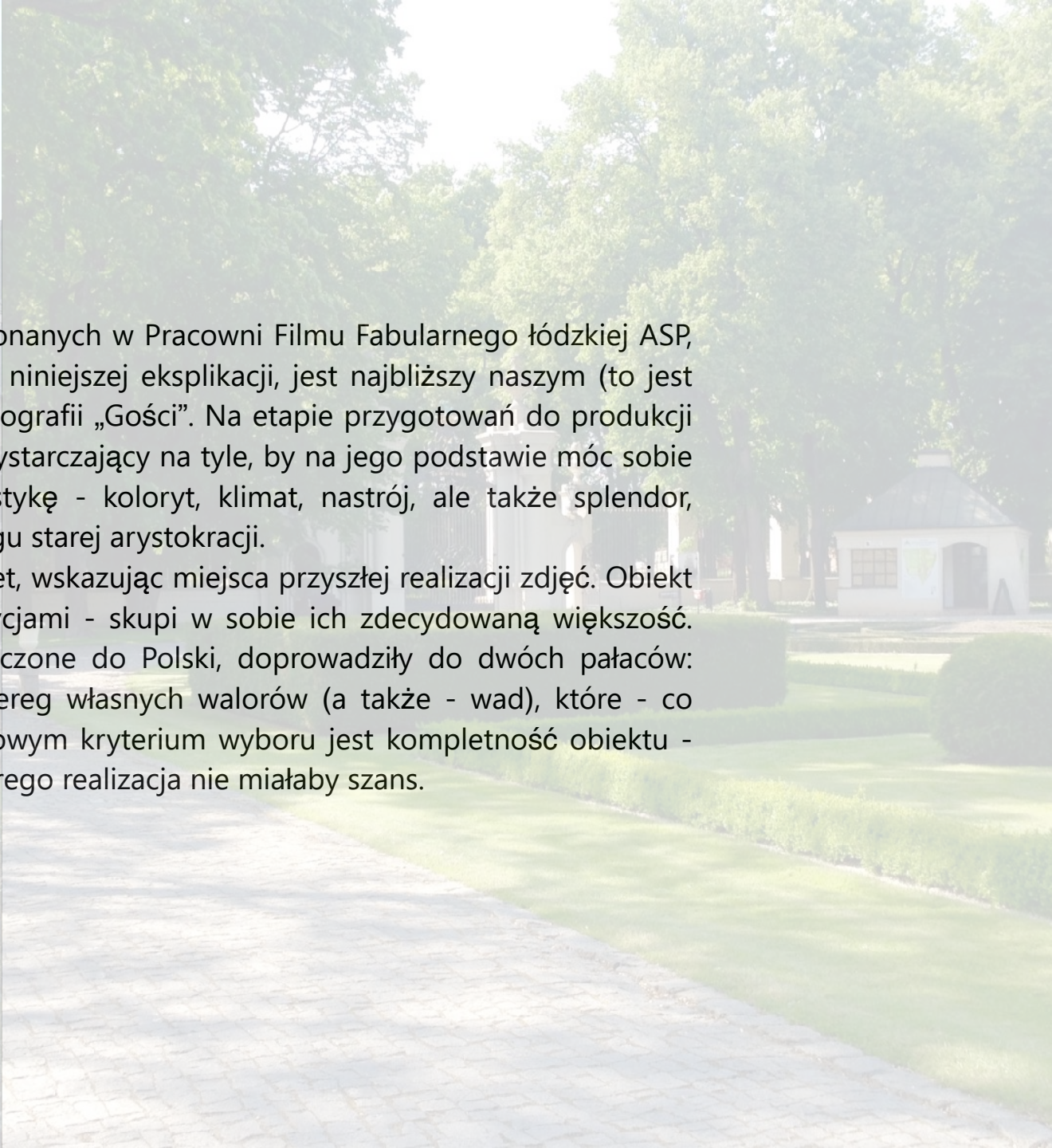




ADEK DRABIŃSKI ,GOŚCIE' - EKSPLIKACJA SCENOGRAFICZNA



Spółród kilku treatmentów scenograficznych wykonanych w Pracowni Filmu Fabularnego łódzkiej ASP, ten Alicji Dudzińskiej, pokazywany równolegle do niniejszej eksplikacji, jest najbliższy naszym (to jest Adka Drabińskiego i moim) wyobrażeniom o scenografii „Gości”. Na etapie przygotowań do produkcji przedstawiony wybór inspiracji można uznać za wystarczający na tyle, by na jego podstawie móc sobie przedstawić nie tylko zamierzoną dla filmu plastykę - koloryt, klimat, nastrój, ale także splendor, bogactwo różnorodność i atrakcyjność świata kręgu starej arystokracji.

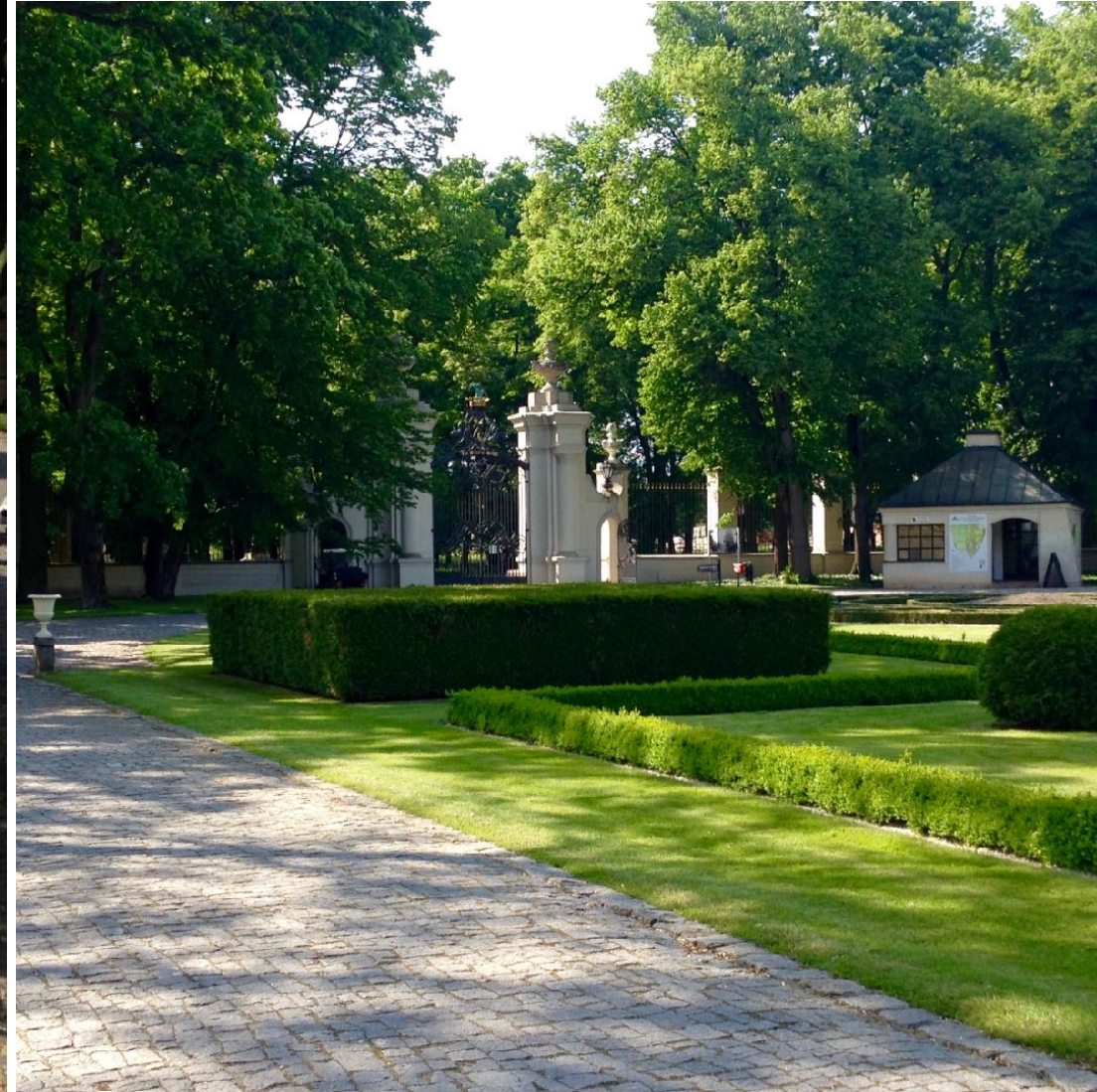


Te ogólne wyobrażenia należy przełożyć na konkret, wskazując miejsca przyszłej realizacji zdjęć. Obiekt główny - wspaniała magnacka rezydencja z tradycjami - skupi w sobie ich zdecydowaną większość. Dotychczasowe poszukiwania, z założenia ograniczone do Polski, doprowadziły do dwóch pałaców: w Kozłówce i Łąncucie. Każdy z nich posiada szereg własnych walorów (a także - wad), które - co inspirujące - wzajemnie się uzupełniają. Podstawowym kryterium wyboru jest kompletność obiektu - chodzi tu o zupełne, stylowe wyposażenie, bez którego realizacja nie miałaby szans.

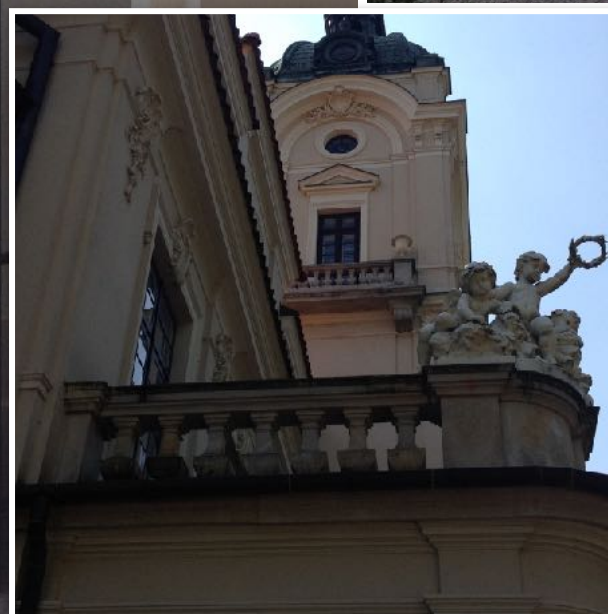
Z zewnątrz wspaniała rezydencja, jednak wcale nie jest tam łatwo znaleźć różne i atrakcyjne ujęcia „na pałac”. Bezpośrednie otoczenie (park) jest dość monotonne.

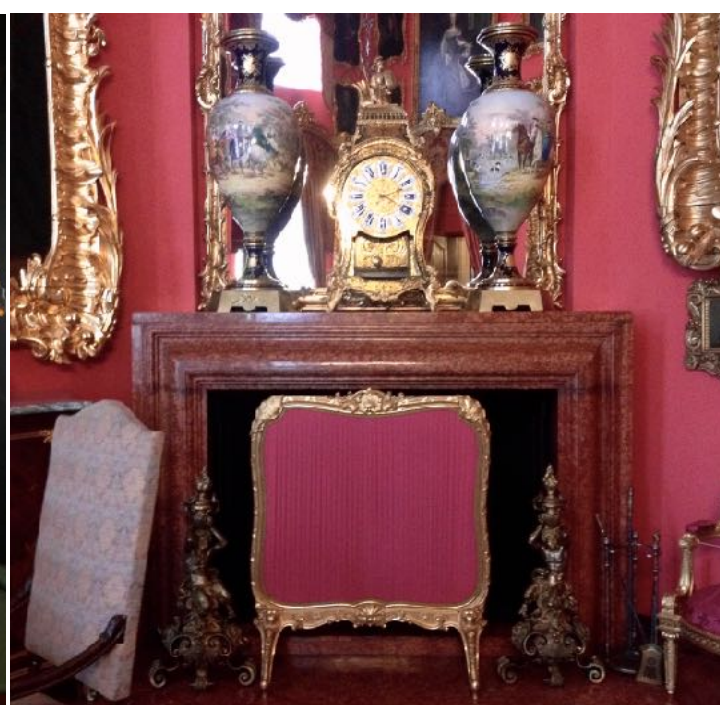
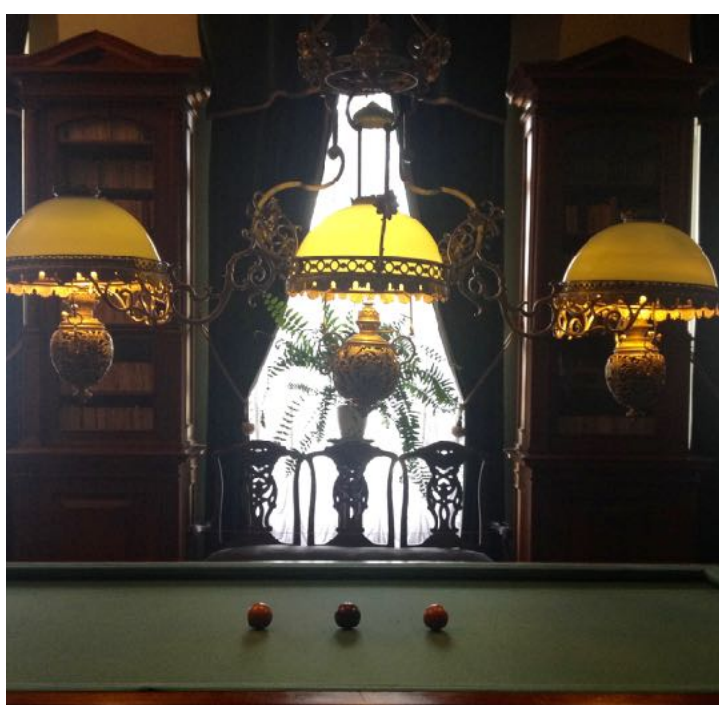


KOZŁÓWKA









Wnętrza oferują iście wschodni, miejscami wręcz nieokiełznany przepych, co z punktu widzenia potrzeb „Gości” nie jest wadą.

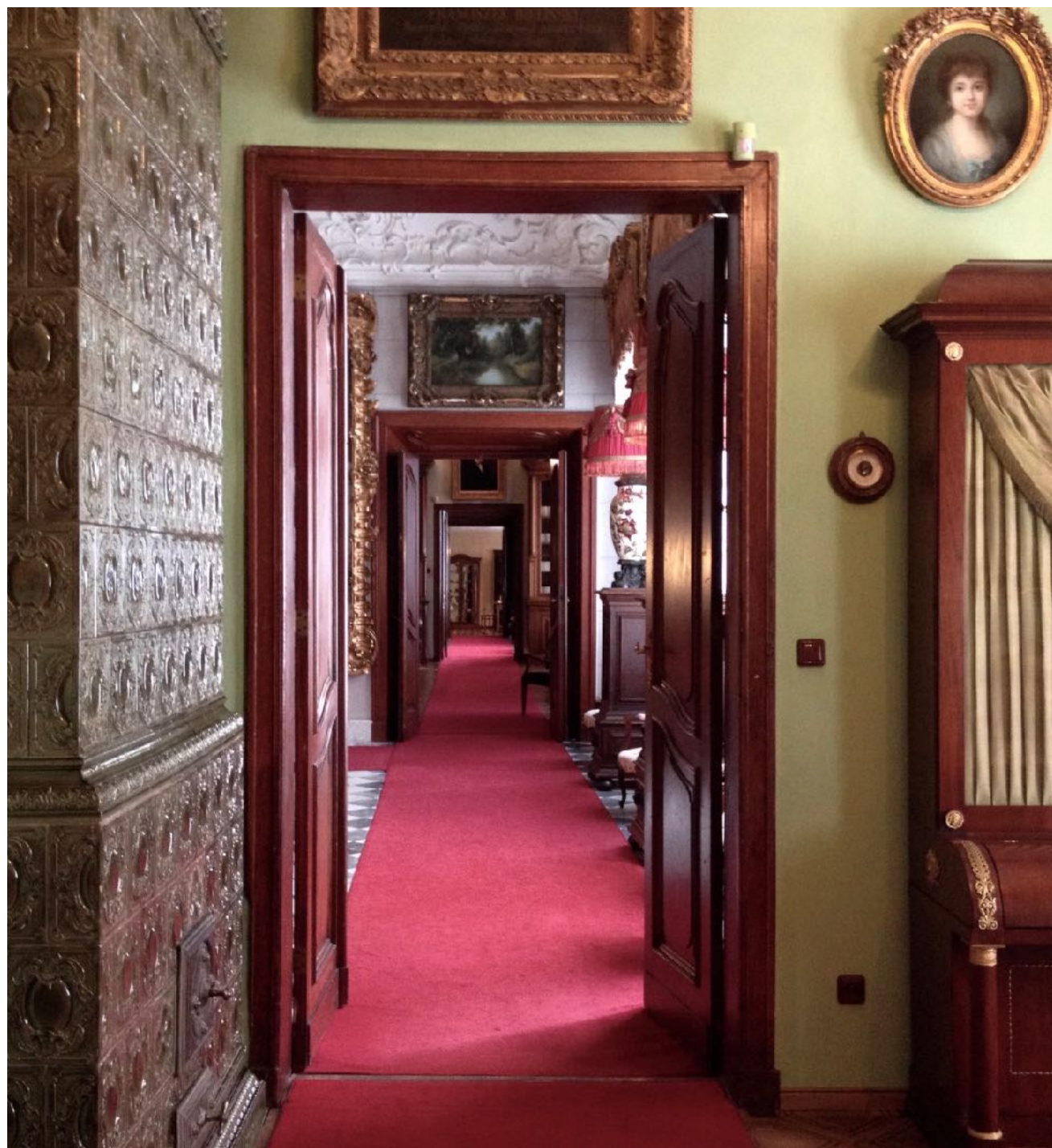


Dwie wspaniałe amfilady łączą szeregi użytecznych pomieszczeń: sypialnię, trzy salony i gabinet z jednej strony oraz gabinet, klatkę schodową, bibliotekę, jadalnię i kredens ze strony drugiej.









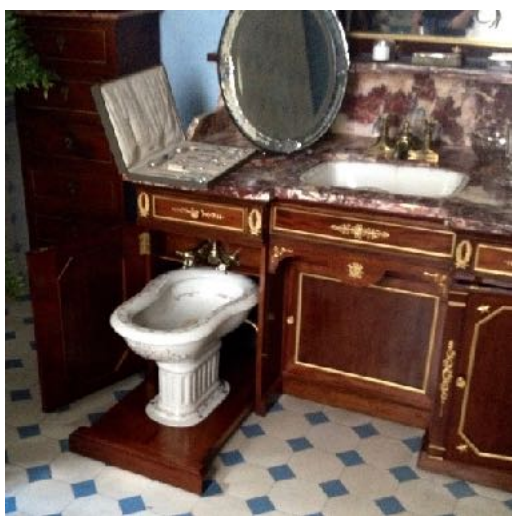


O ile sama klatka schodowa, tak inscenizacyjnie ważna (dużo się tu dzieje!) nie jest aż tak spektakularna jak np. klatka schodowa w Pszczynie, to pozostałe pomieszczenia robią wrażenie. Co ważniejsze - czuje się tu „prawdę” - urządzenie wnętrz jest oryginalne w całości, z detalami, drobnym rekwizytami, których jest mnóstwo - bowiem pochodzi z epoki.

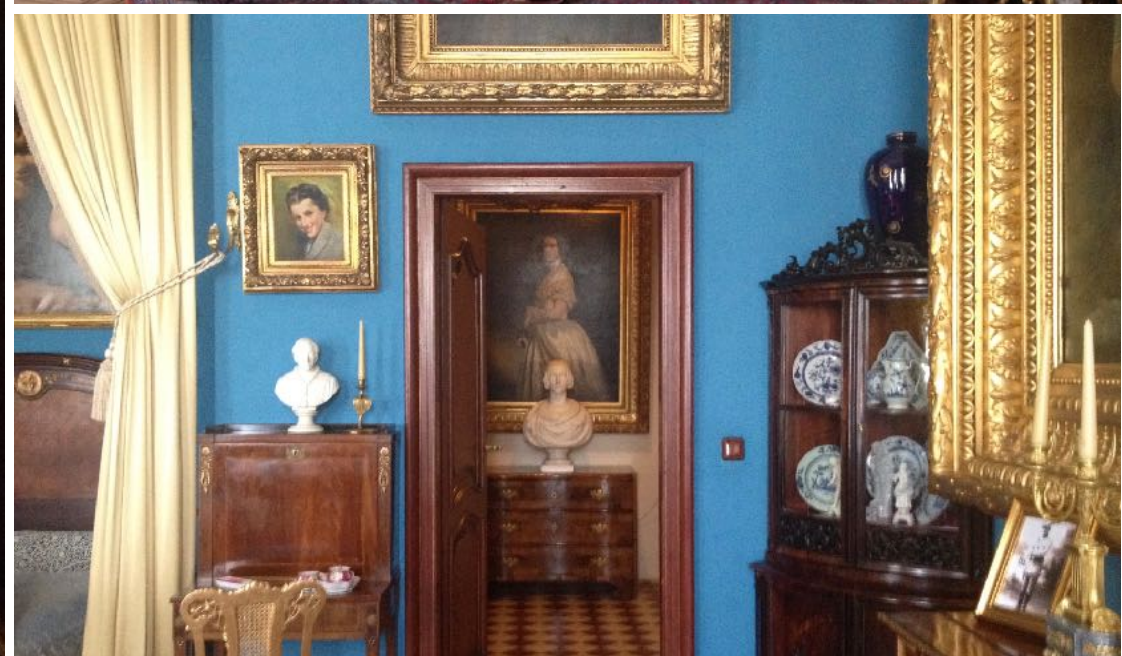




Gospodarze Kozłówki opuszczając dom pozostawili tu wszystko, a w przeładowaniu wystroju można doszukiwać się schyłkowego ducha. Brakuje obszernej i stylowej łazienki wizualnie połączonej z sypialnią (takiej, jak na zdjęciu obok), brakuje pałacowej kuchni (ważne dla filmu miejsce).







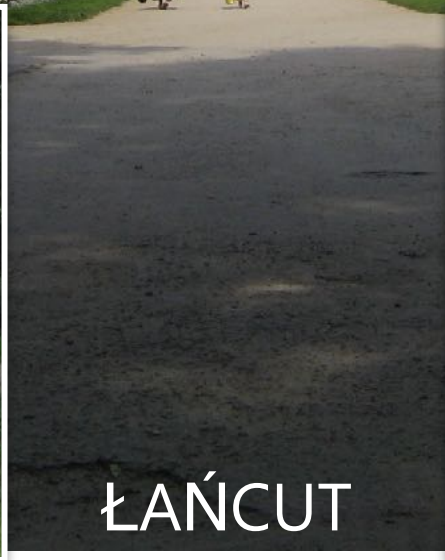


W oficynach za to można odnaleźć lekko zapuszczone mieszkanie rządcy jak i piwniczkę-studio - doskonałą przestrzeń dla urządzenia kuchni i lodowni. Ciekawym budynkiem są pałacowe stajnie, gdzie z kolei można umieścić garaż.







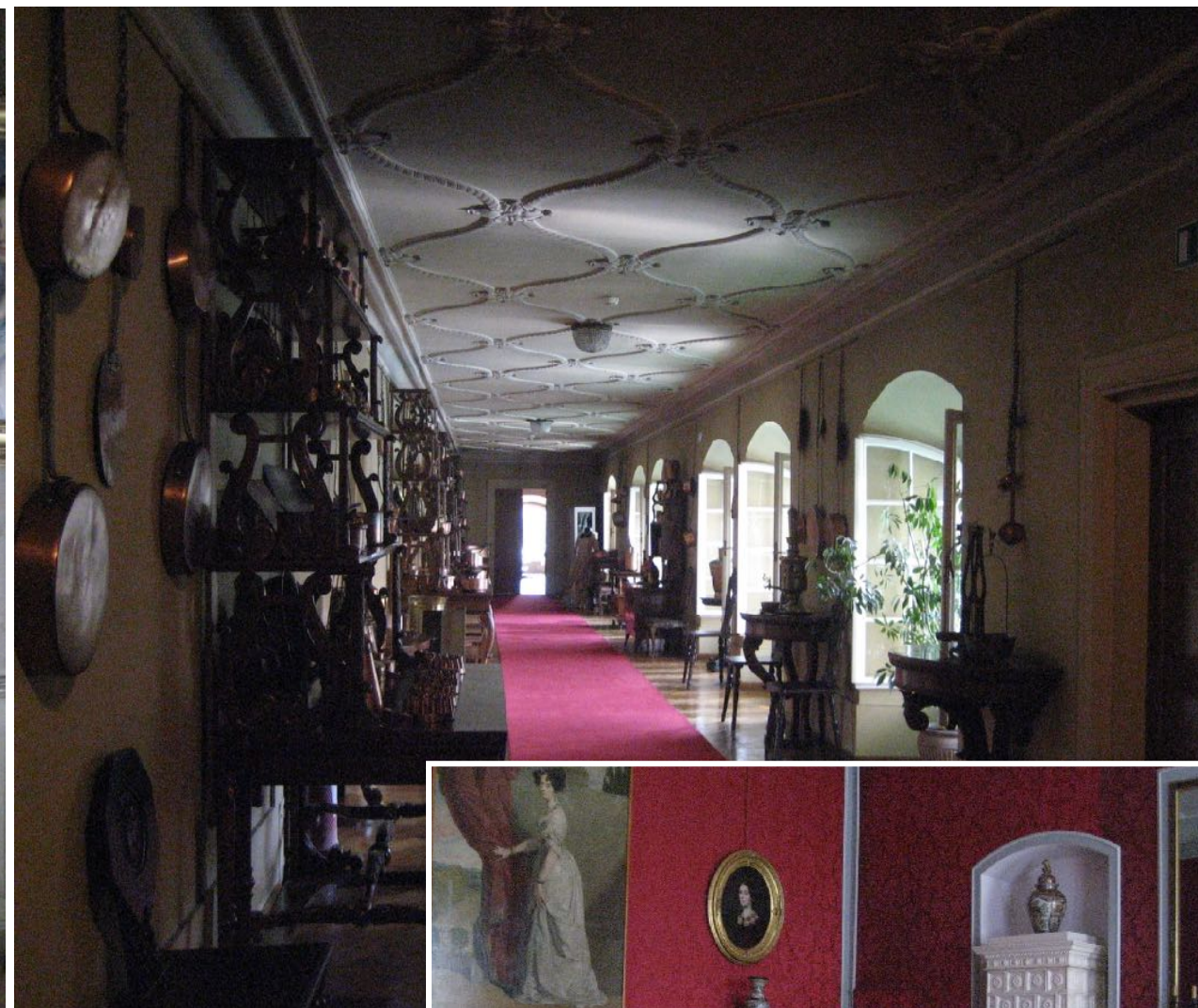
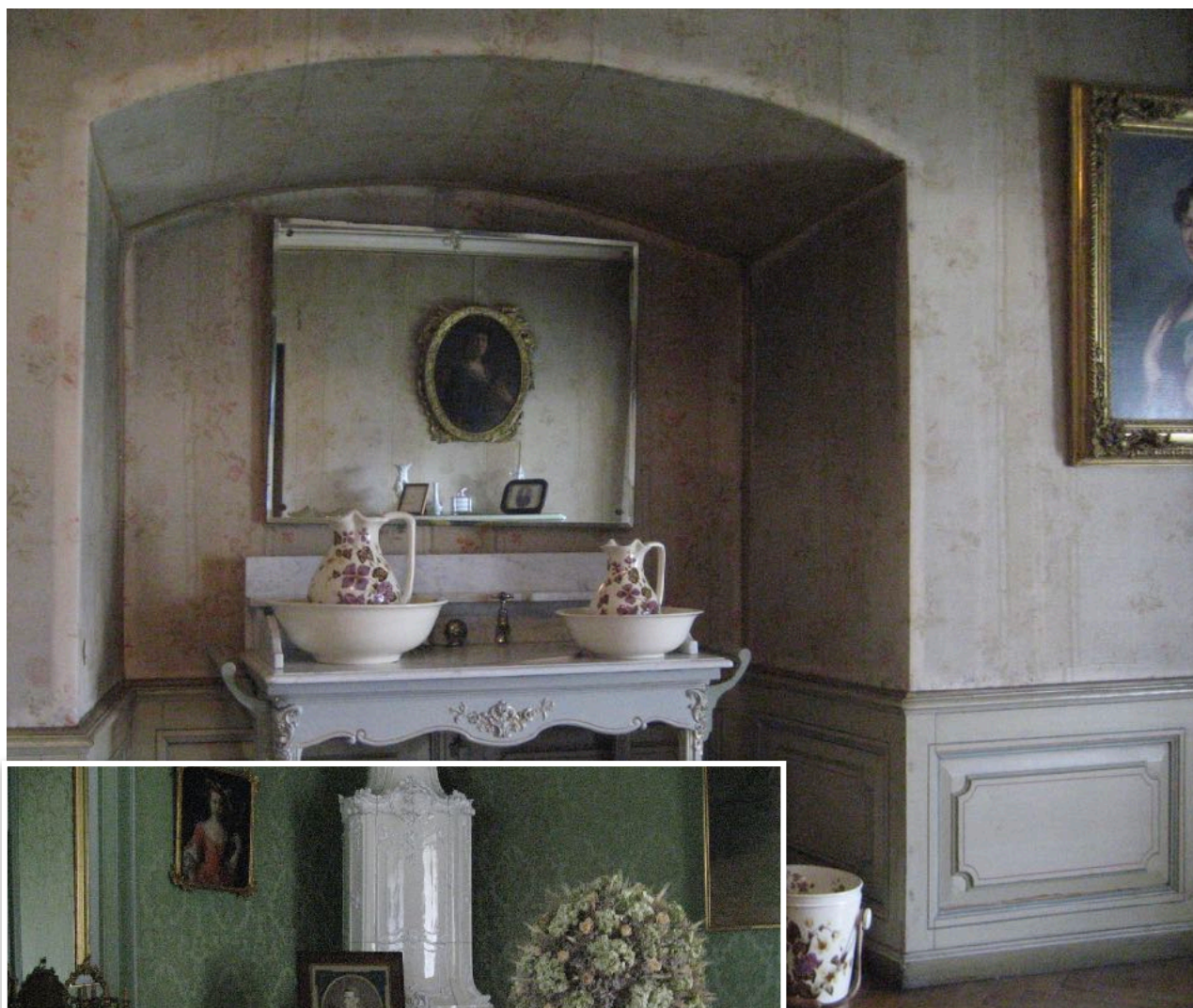


ŁAŃCUT



Pałac w Łańcutu posiada ciekawsze otoczenie (stary i bogaty w zabytki park i ogród), fosę i zróżnicowaną architekturę. Jest większy, ma dziedziniec, co sprawia, że możliwości zdjęciowe na byłyby tam względem Kozłówki mocno rozbudowane.





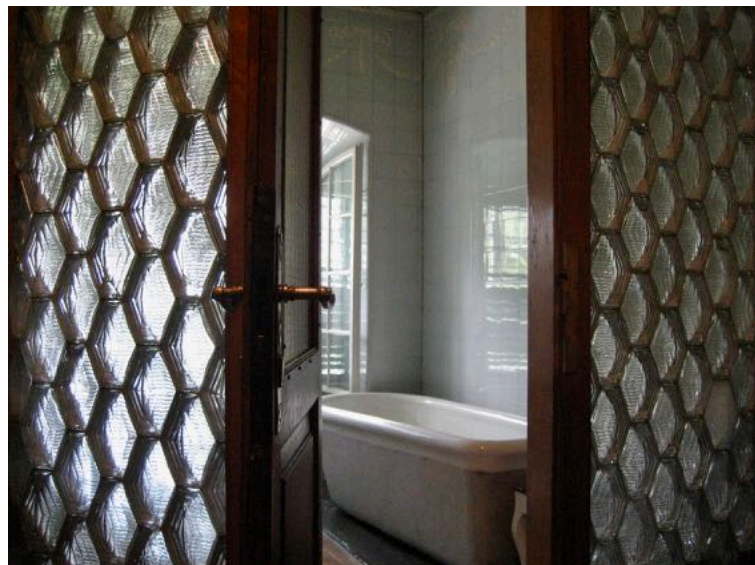
Wystrój wnętrz to efekt prac konserwatorów i historyków sztuki i to się czuje - brakuje im autentyczności, są nierówne - miejscami to rezydencja magnacka wysokiej klasy, miejscami wyglądają mieszczańsko.



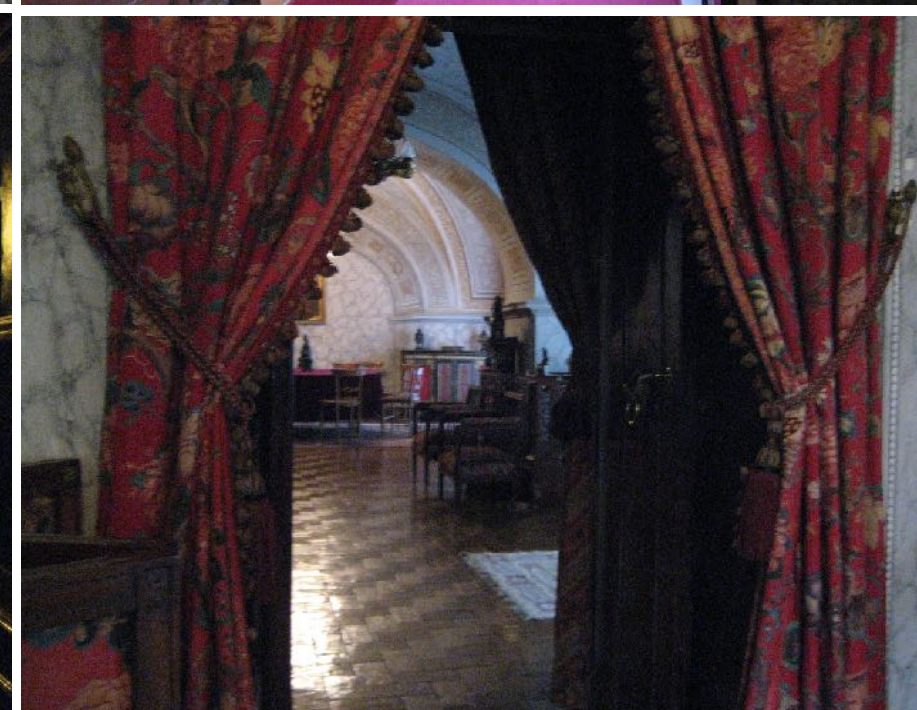
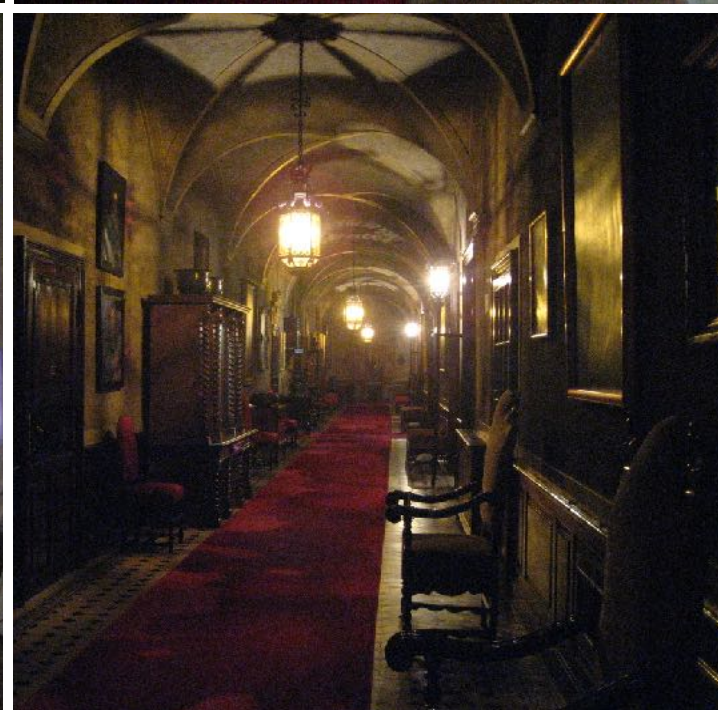
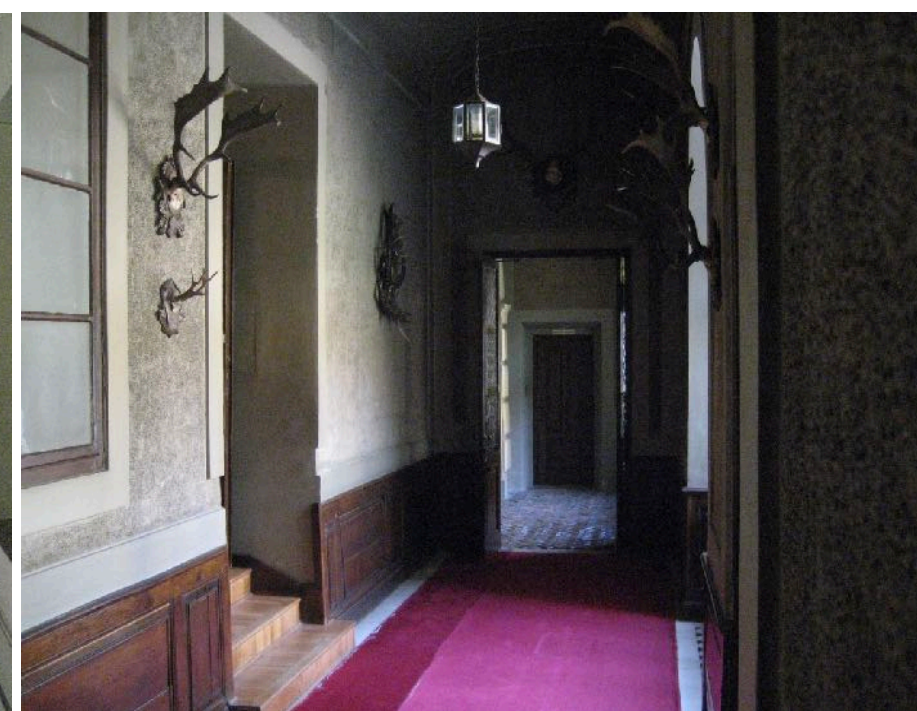
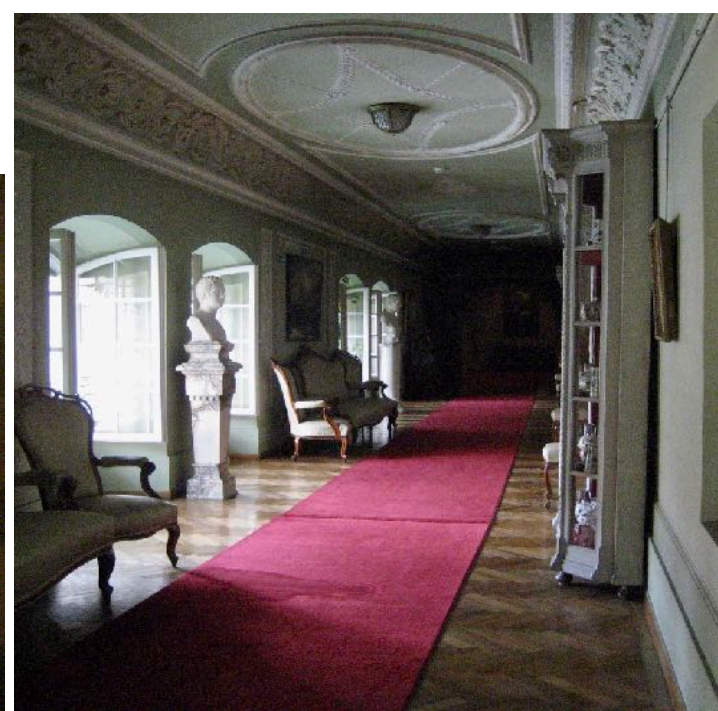




Wśród pomieszczeń znajdziemy liczne łazienki z epoki,



skromne schody, piękne galerie i sień, pokój orientalny oraz dość surową, nie urządzoną i wielką salę balową;







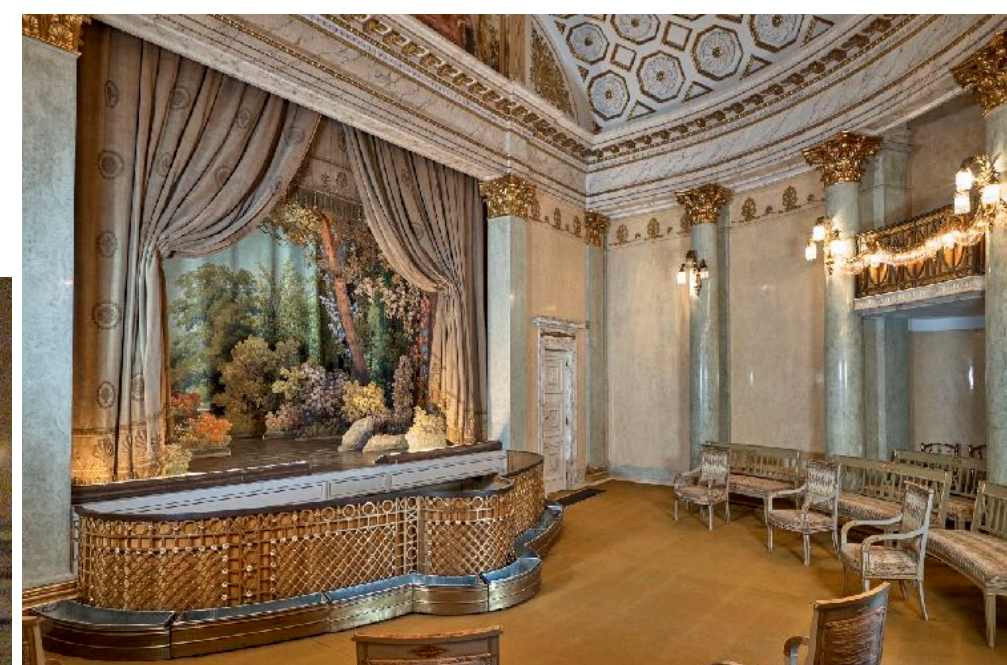
pasującą do wymaganej inscenizacji iście królewską jadalnię, kredensy, elegancką i pełną pamiątek bibliotekę...








...a przede wszystkim - unikalny teatr dworski, który mógłby się stać doskonałym miejscem projekcji filmów z Nowej Gwinei.





Z krótkich powyższych opisów łatwo wysnuć wniosek, że kompilacja dwóch takich obiektów jak opisane pałace zaoferowałaby filmowi znacznie więcej, niż każdy z nich z osobna. Tworzenie fikcji, hybrydy dwóch (albo i więcej) miejsc dobrze pasuje do klimatu trochę nierzeczywistego thrillera, jakim są „Goście” - w którym niby wszystko jest znane i wszystko dotąd rozpoznane, ale jednak jakoby z pogranicza złego snu.

MIASTECZKO

Blisko Kozłówki leży Kazimierz Dolny i tak naprawdę trudno znaleźć bardziej malowniczą lokację. Kazimierz pojawił się wśród różnych sugestii wielokrotnie, również w treatmentcie pani Alicji. Gdyby z kolei zdjęcia miałyby się odbywać w Łańcucie - stamtąd niedaleko jest do Krosna, które również prezentuje się ciekawie. Poszukiwanie alternatywnego miasteczka byłoby ważnym punktem następnych dokumentacji. W obydwu przedstawionych propozycjach splendoru jest sporo - a nie jest konieczny. Pojawia się pytanie, czy jest pożądany.



DEKORACJE

Niezbywalnym aspektem realizacji „Gości” jest stworzenie obiektów, których nie ma (stara, pałacowa kuchnia, winda), no i tych, których w zdjęciach nie da się zdemontować w takim stopniu, w jakim byłoby to potrzebne dla stworzenia historii wystarczająco wizualnie atrakcyjnej, groźnej i przekonującej. Budowy w studio byłyby tu optymalnym rozwiązaniem.



Z rozważań „gdzie kręcić” wykluczona została Pszczyna, mimo że oferuje sporo, w tym sprawdzony wielokrotnie przez ekipy komfort pracy. Pszczyna, godna koronowanych głów, to pałacowa ekstraklasa. Jakością wewnątrz dorównuje przednim rezydencjom najlepszych europejskich rodów. Choć autentyczna i stylowa, reprezentuje stylistykę bardziej uładzoną i pozostającą pod mentalnym wpływem zachodniego (niemieckiego?) sposobu na utrzymywanie porządku przestrzeni. Z zewnątrz pszczyński pałac z każdej strony jest nie tyle brzydki, co po prostu mniej efektowny, a na dodatek niemal niemożliwy do sfotografowania w całości - zawsze pod tym względem stawiał opór. Suma tych wad sprawia, że wypadł z gry, ale argumenty za tym miejscem pozostają na tyle silne, że nie wiadomo, czy jeszcze do gry nie powróci. W każdym razie nasze aktualne rekomendacje dotyczą Kozłówek i Łańcuta razem. Podkreślić jednak trzeba, że realizacja filmu tylko w jednym z tych obiektów byłaby całkowicie do zaakceptowania, choć w takim wypadku należałoby wskazywać raczej na Kozłóvkę. W.S.

